

Achievement

主な納品実績

◆交通機関

●NEXCOグループ（日本道路公団時を含む）S.A.・P.A.

- 東北自動車道（鶴巻、菅生、泉） ●常磐自動車道（友部、中郷、田野、東海、日立中央、関本） ●東関東自動車道（湾岸幕張）
- 首都高速道路（駒形、13号地、みなとみらい1号） ●京葉道路（常磐） ●北陸自動車道（小矢部）
- 長野自動車道（梓川） ●名神高速道路（多賀） ●徳島自動車道（阿波） ●中央自動車道（座光寺、谷村）

●国土交通省 道の駅 安達智恵子の里（福島県 安達町）、越前、豊栄、磐梯青年の家、神話の里 白うさぎ

- 札幌市交通局 ●東日本旅客鉄道株式会社 東京駅 ●営団地下鉄（現：東京地下鉄株式会社「東京メトロ」）
- 都営地下鉄（浅草線・大江戸線・新宿線） ●東武鉄道株式会社 ●西武鉄道株式会社
- 名古屋市交通局 ●大阪市営鉄道（現：大阪市高速電気軌道株式会社「Osaka Metro」）
- 神戸鉄道株式会社 ●松戸駅ボックスビル内 ●東京シティ・エターミナル株式会社

◆地方自治体

【東京都（都立公園/区立公園）】 赤塚公園、秋留台公園、石神井公園、上野恩賜公園、宇喜田公園、浮間公園、大泉中央公園、大島小松川公園、小山内裏公園、小山田緑地、亀戸中央公園、木場公園、砧公園、旧岩崎邸庭園、旧芝離宮恩賜庭園、旧古河庭園、清澄庭園、小石川後楽園、小金井公園、駒沢オリンピック公園、猿江恩賜公園、潮風公園、篠崎公園、芝公園、城北中央公園、善福寺公園、祖師谷公園、舎人公園、殿ヶ谷庭園、中川公園、野川公園、野山北・六道山公園、八国山緑地、浜離宮恩賜庭園、東村山中央公園、光が丘公園、府中の森公園、水元公園、向島百花園、武蔵野公園、六義園、陵南公園、林試の森公園、芦花公園（蘆花恒春園）、神津島、青山公園、八王子公園、谷中公園、東京芸術劇場

足立区▶青井公園、青井東公園、青井みどり公園、足立一丁目公園、あみだ橋公園、綾瀬七丁目公園、綾瀬二丁目ふれあい公園、伊興五丁目第二児童遊園、伊興四丁目公園、入谷中央公園、入谷中郷公園、入谷八丁目公園、入谷緑地公園、梅田亀田公園、梅田五丁目フレンド公園、扇中央公園、扇東公園、大塚公園、大谷田記念公園、押部公園、加賀児童遊園、加平第一公園、川端第二公園、江南公園、興本公園、江北駅東側駅前広場、江北公園、江北四丁目公園、五丁目公園、五反田コミュニティ公園、佐野いこいの森緑地、血沼東公園、山王堀緑地公園、島根中郷公園、下の公園、しょうぶ沼公園、神明公園、神明水の森公園、陣川戸公園、水神橋公園、諏訪木東公園、諏訪木西公園、青和コミュニティ公園、千住大川端公園、千住スポーツ公園、千住ほんちょう公園、西新井公園、西沼公園、西保木間公園、新田公園、新田稲荷公園、新田さくら公園、花畑七丁目付近緑地、一ツ家第四公園、平野公園、平野さくら公園、蛭沼公園、弘道一丁目ふれあい児童遊園、弘道第一公園、袋在家公園、ベルモント公園、保木間公園、前谷公園、南橋公園、宮元公園、見沼代親水公園駅前広場、六木公園、六木北公園、六木中央公園、八百免公園、谷在家公園、ハツコ公園、柳田公園、やよい公園、六月中央公園、鷺宿東公園 荒川区▶南宮城公園、板橋区▶加賀公園、本庁舎 江戸川区▶宇喜多公園、小松川境川親水公園 大田区▶雪谷大塚中央児童公園 江東区▶若洲公園キャンプ場 渋谷区▶上原公園、恵比寿公園、神宮前公衆便所、幡ヶ谷新道公園、幡ヶ谷第一公園、幡ヶ谷第二公園、本町一丁目児童遊園地、鶴島松濤公園、代々木第三公園、代々木二丁目あおい公園、代々木深町小公園、臨川四季の森 新宿区▶葛ヶ谷公園 墨田区▶美平公園 世田谷区▶経堂けやき公園 中央区▶相生橋際公園、あかつき公園、石川島公園、桜川屋上公園、浜町公園、堀留児童公園、水谷橋公園、門跡橋東側公園、千代田区▶昌平橋公園、竹橋公園、目黒区▶大島公園 小平市▶東部公園 立川市▶調布市 羽村市 東久留米市▶神山堂阪公園、東久留米地東公園 福生市▶鍋公園、武蔵野橋公園、わらつけ公園 武蔵村山市

【北海道】札幌市大通公園 【秋田県】大館市 【宮城県】栗駒町 世界谷地公園、向洋緑地施設 【福島県】田島町運動公園、双葉郡、山寺池公園、米山寺公園 【茨城県】旧岩崎邸公園、土浦駅東駐車場 【千葉県】飯山町3丁目公園、印旛中央公園、木下交流の社公園、市制記念公園、高根木戸第3号公園、田喜野井公園、豊砂公園、夏見台東公園、八柱公園 【埼玉県】大宮駅東口公園、葛西用水、松伏記念公園 【神奈川県】川崎市▶駅前公園、川崎駅東口・西口、小島新田、新丸子、新百合ヶ丘、大師、高津、多摩川河川敷、二子新地、富士見公園、港町、宮崎台、宮前平、武蔵小杉公園、武蔵新城、元住吉、愛川町、鎌倉市 相模原市▶上溝駅前公園、相模大野北公園、相模大野公園、相模原駅前公園、JR 橋本駅前南口男子トイレ、田地区バス乗り継ぎ場、矢部駅北口 藤沢市▶湘南港トイレ 三浦市▶小網代の森 横須賀市 横浜市▶磯子区役所、中区役所、横浜市自立支援施設はまかぜ 【新潟県】阿賀野川フラワールイン、田上町役場 【石川県】金沢市中央市場 【長野県】長野市役所 【岐阜県】岐阜市 ▶熱海市親水公園、熱海サンビーチ・デッキ、交差、渚公園、入山瀬公園、南部公園、比奈公園、広見公園、水守中央公園、水守西公園、水守南公園 【愛知県】蛇池公園、知立公園 【三重県】伊勢市、伊勢神宮、南勢町 【滋賀県】水口スポーツの森 【大阪府】大阪市設公園、大阪城公園、久宝寺公園 【兵庫県】神戸市諏訪山公園 【鳥取県】夕日ヶ丘公園 【岡山県】中央卸売市場 【香川県】西大浜第一公園 【福岡県】柳川市 【熊本県】蒲生の池公園、昭和園屋外トイレ、山鹿市立博物館 【大分県】杵築市海浜公園 【沖縄県】粟田村公園、豊崎総合公園

◆その他企業など

あいたいショッピングモール、医療法人医誠会東春病院、ウェルネスフォレスト三日月市、梅田学習センター、帯広市十勝川水系 緑地整備工事、環境省 屋久島 新高塚小屋 キャロットタワー、京都大学医学部付属病院、兼六園、航空自衛隊第一警戒、神津島船客待合所、財団法人自然公園財団 北海道大沼公園・昭和新山、西新井大師、21世紀美術館、法多山尊永寺、ベルクススポーツクラブ谷塚店、ベルパークちっぷべつ、ホテルグランヴィア京都、横浜マリン、大和マリン

◆海外

香港政府、EPSON 中国工場、香港そごう、病院（香港）

敬称略（2022年6月現在）

製品仕様一覧

品番/品名	Ⅲ型	Ⅳ型(壁面埋込式)	Ⅳ型(壁掛式)	Ⅳ型(壁面半埋込式)	V型
品番	PH-703	PH-711	PH-712	PH-713	PH-714
収納ロール数	5ロール		3ロール		3ロール
縦型・横型	縦型		縦型		横型
表示	使い方シール		点字使い方シール		点字使い方シール
カット刃 種類	樹脂カッター		ステンレス		ステンレス
材質	本体 SUS304 カット刃 ポリアセタール		SUS304		SUS304
寸法	W156xD145xH718 mm	W155xD140xH440 mm 埋め込みブラケット W141xD127xH420.5mm	W155xD140xH441.2mm	W155xD140xH411.2mm 半埋め込みブラケット W155xD140xH455mm	W395xD161xH139mm
重量	2.8kg 114mm以下	4kg	3kg	4kg	3.8kg 114mm以下
対応ペーパー	芯あり なし 色変更		114mm以下 ※オプションで幅の変更可能です。		芯あり なし 色変更
オプション対応	○ (3種から選べます) サイズ変更			○ ※ご相談ください	
商品掲載ページ	P3			P5	P7

公共トイレは安心・快適の時代に。

これ頑丈

公共・商業施設用商品カタログ

アイコンキーパー

公共トイレのメンテナンスに悩まされていませんか？

公共トイレの不安を解消。

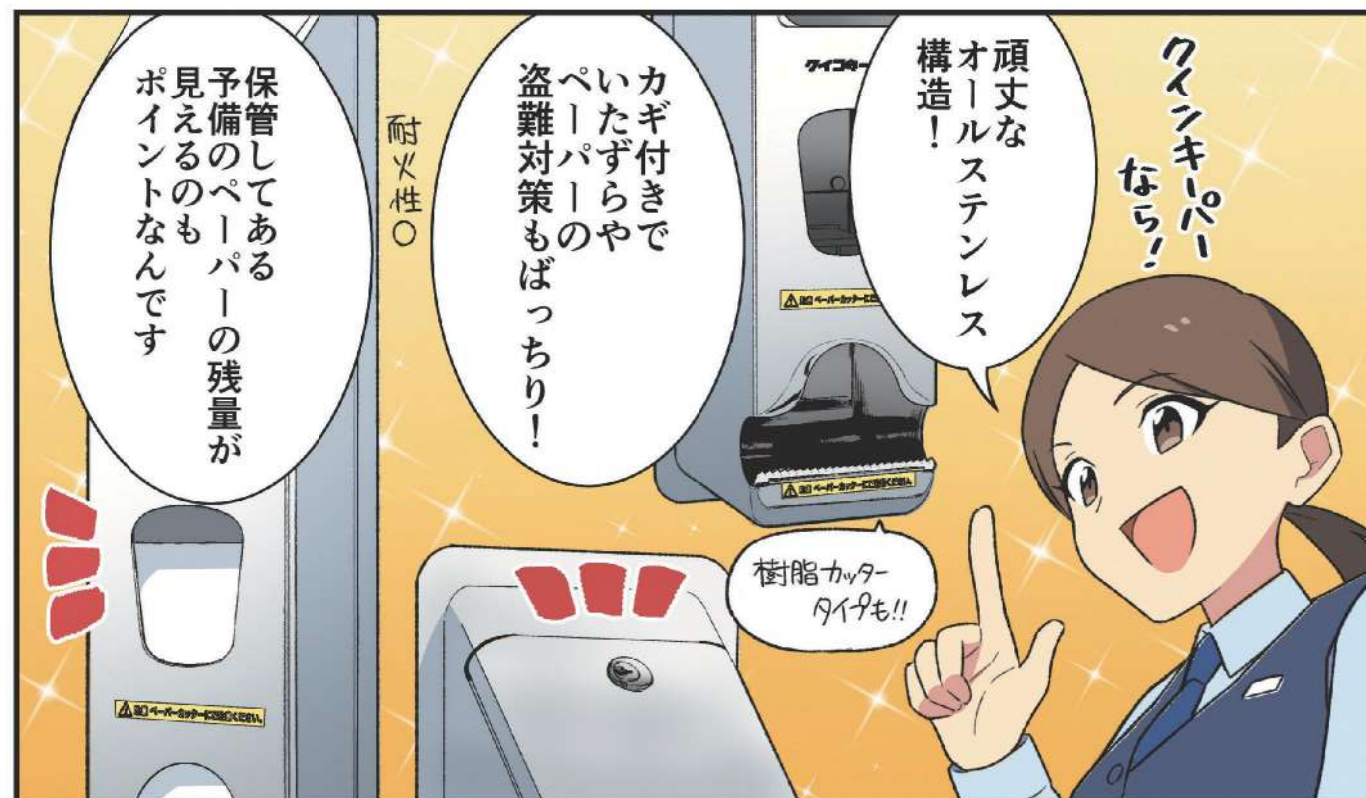
使われる方も、管理される方も、安心してご利用できる健全で衛生的な公共トイレのために、総合サービスは業務用紙巻き器「クインキーパー」シリーズを通し、豊かで健康な社会づくりに貢献いたします。

お客様へご案内

盗難、トイレペーパーの持ち去りが多発してあります。そのため必要以上のストックを置くことを一時中止させていただきます。お客様には大変ご迷惑をおかけいたしますが、弊社のサービスをご利用いただけますようお願いいたします。

お客様へ

盗難防止のため、紙巻き器の設置場所を一時変更させていただきます。お客様には大変ご迷惑をおかけいたしますが、弊社のサービスをご利用いただけますようお願いいたします。



クインキーパー Ⅲ型

クインキーパー Ⅲ型

専用カスタム対応製品

- 鍵のご相談
 - 特殊な場所への設置
 - 専用開発など
- 詳細はHPをご覧ください



Point イタズラ・盗難防止鍵付き

トラブル、メンテ費用の削減

クインキーパーシリーズは全て盗難防止の鍵付き。蓋を開けて入れるだけの簡単な補充方法。ネジやボルトも見えない構造のため公共トイレのペーパーホルダーとして最適です。破壊による本体の取り換え、及び作業費用を大幅に削減できます。



故障の少ない シンプル構造

ロール
残量が見える窓

傾斜で
物が置けない

Point 堅牢性

ステンレス製一枚深絞り加工

1枚のステンレスを深絞りで仕上げているため非常に丈夫です。破壊行為やイタズラを防ぎ、破損のトラブルが激減します。

使い方
シール表示

Point 管理経費削減

大容量5ロール収納で 補充作業の軽減

予備ロールも収納できますのでペーパーの盗難・汚れによる余分なペーパー経費を削減することができます。また5ロール収納で、補充回数及び作業費の削減に繋がります。

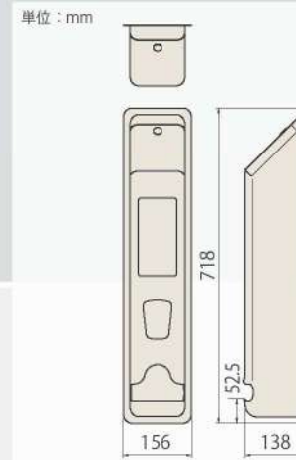
樹脂
カッター採用

※表示シールは予告なく変更することがあります。

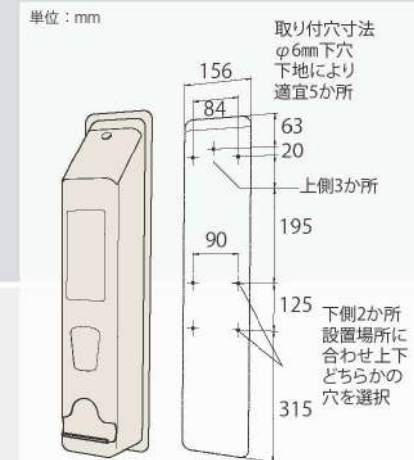
カラーバリエーション 受注生産



製品寸法



取り付け寸法



設置例



主な納品設置実績



足立区梅田公園



東京駅新幹線



江の島湘南港



伊勢神宮



旧古川庭園



旧岩崎邸庭園



東京シティ・エアターミナル



都立木場公園



新さっぽろ駅



篠崎公園



丸の内線東京駅

商品仕様

品名	クインキーパーⅢ型
品番	PH-703
寸法	W156 × D145 × H718mm
重量	2.8kg
耐荷重	9.16KN (約930Kg)
材質	SUS-304 t1.5 HL仕上げ SUS304
収納	5ロール
紙切り部	ポリアセタール
価格	63,800円 (税抜 58,000円)
付属品	PC プラグ、トラスタッピングネジ、ワッシャー、キーセット(2組)、取付下穴位置原寸図、説明書
カートン内容 セット数：1	寸法(約):W740 × D190 × H180mm 重量(約):3.3kg
カートン内容 セット数：4	寸法(約):W755 × D390 × H365mm 重量(約):14.5kg

●鍵のご相談 ●特殊な場所への設置
●専用開発など
詳細はHPをご覧ください



コンパクトでスマート 設置場所・壁面状況に 合わせた3タイプ

3ロール
収納

Point イタズラ・ 盗難防止鍵付き

トラブル、メンテ費用の削減
クインキーパーシリーズは全
て盗難防止の鍵付き。蓋を開
けて入れるだけの簡単な補充
方法。ネジやボルトも見えな
い構造のため公共トイレの
ペーパーホルダーとして最適
です。破壊による本体の取り
換え、及び作業費用を大幅に
削減できます。

ロール紙を入れる時は取り出し口が
後面になるようにセットしてください。
(注: 逆になると使用できなくなります。)

ロールペーパーが無くなったら
WHEN THE TOILET ROLL IS NO LONGER
上空から指先で下を押し下ろし、
PUSH ANOTHER TOILET ROLL DOWN WITH
FINGERS BY THE UPPER HOLE.

注意 ペーパーカッターにご注意ください。

※表示シールは予告なく変更することがあります。

Point 3種の取り付け方法

設置場所や壁面に応じて
取り付け方を選択

取り付け場所に合ったブラケットも用意されてる
ため、コンパクトでスマートな取り付けが可能。



PH-711
壁面埋込式

PH-712
壁掛式

PH-713
壁面半埋込式

点字併記
使い方
シール表示

ロール
残量が見える窓

Point 特殊形状

最後までトイレットペーパー
が使える

特殊形状デザインによってペーパーを最後まで使
うことができます。また片手でも切り易い特殊
カッターとスロープを採用。

専用ブラケット



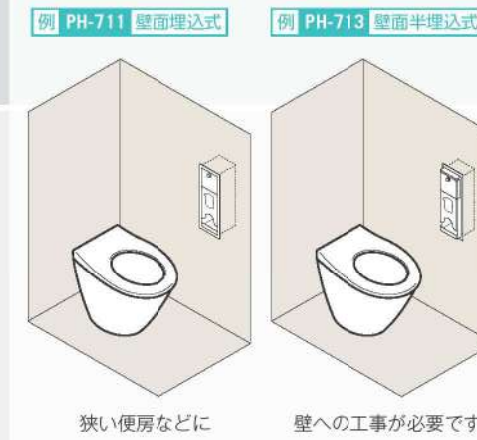
PH-711
壁面埋込式
ブラケット

PH-713
壁面半埋込式
ブラケット

製品寸法・取り付け寸法



設置例



商品仕様

クインキーパーⅣ型			
品名	壁面埋込式 PH-711	壁掛式 PH-712	壁面半埋込式 PH-713
品番	W155 × D140 × H440mm	W125 × D140 × H441.2mm	W155 × D140 × H411.2mm
寸法(約) (本体)	W143 × D127 × H420.5mm	—	W140 × D97 × H420.5mm
寸法(約) (ブラケット)	5.0kg	3.3kg	4.0kg
重量(約)	SUS-304 t1.0 (フランジT1.5)、HL 仕上げ		
材質(本体)	SUS-304 t1.2 BA 仕上げ	—	SUS-304 t1.2 BA 仕上げ
材質(専用ブラケット)	3ロール		
収納	SUS-304 BA		
紙切り部	オープン価格		
価格	キーセット(2組)、説明書		
付属品	寸法(約):W465 × D185 × H190mm	寸法(約):W430 × D160 × H165mm	寸法(約):W465 × D185 × H185mm
カートン内容	重量(約):5kg	重量(約):3.3kg	重量(約):5kg
セット数: 1	寸法(約):W485 × D380 × H210mm		
カートン内容	重量(約):11kg	重量(約):7.5kg	重量(約):11kg
セット数: 2	寸法(約):W450 × D320 × H200mm		

主な納品設置実績



●鍵のご相談 ●特殊な場所への設置
●専用開発など
詳細はHPをご覧ください



公共トイレ対応型 JIS配列に対応

Point 天板フラット設計

ケア用品が置けるフラット設計

フラットな天板部分にケア用品が置いて非常に便利です。

Point 左右両側対応

左右どちらからもロール送り可能

便器洗浄ボタンおよび呼び出しボタンの操作部分と干渉しないよう予備ロールを横位置に配置し左右どちらからもロール送りができます。



ケア用品等を置くことができます
Care products can be placed
可以放置护理产品
관리 용품을 넣을 수 있습니다.

ロールペーパーが無くなったら
When the toilet roll is no longer
当厕纸不再时,
좌장실 롤이 더 이상 없을 때,
左、右の長穴から指先で中央へ落として下さい。
Drop it from left or right long holes to the center.
请用指尖将它从左或右侧的长孔落到中央。
손가락 끝으로 왼쪽 또는 오른쪽 긴구멍에서 가운데로 떨어뜨리십시오.

点字併記
使い方
シール表示

※表示シールは予告なく変更することがあります。

Point イタズラ・盗難防止鍵付き

トラブル、メンテ費用の削減

クインキーパーシリーズは全て盗難防止の鍵付き。蓋を開けて入れるだけの簡単な補充方法。ネジやボルトも見えない構造のため公共トイレのペーパーホルダーとして最適です。破壊による本体の取り換え、及び作業費用を大幅に削減できます。

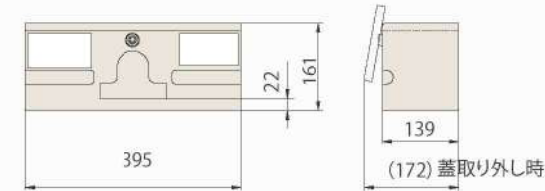


3ロール
収納

上蓋開閉時

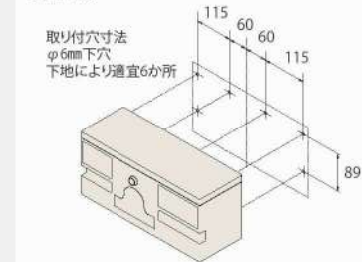
製品寸法

単位：mm

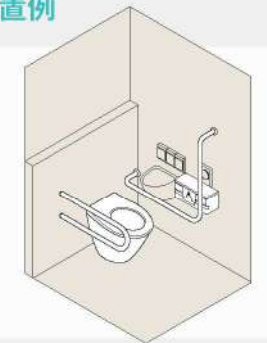


取り付け寸法

単位：mm



設置例



「JIS S 0026 高齢者・障がい者 配慮設計指針」*に対応

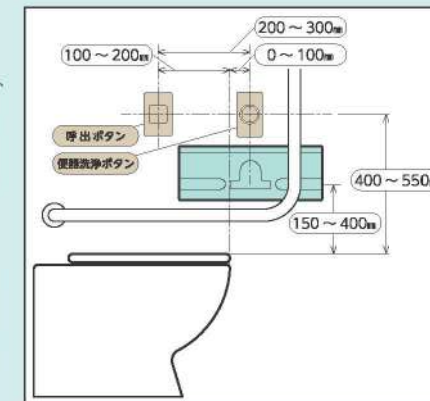
三連横型のクインキーパーV型はJIS配列に対応しています。

JIS 名称

JIS S 0026：2007 高齢者・障がい者配慮設計指針—公共トイレにおける便室内操作部の形状、色、配置及び器具の配置

適用範囲

鉄道駅、公園、集会所、病院、百貨店、事務所など、不特定多数の人が使用する公共トイレ全般腰掛便器を設置した全ての便房（一般便房、多機能便房）で、便器の横壁面に便器洗浄ボタン、及び呼出しボタンの両方またはいずれか一つを設置する場合の操作部（便器洗浄ボタン及び呼出しボタンの形状、色、並びに操作部及び紙巻器の配置について規定されました。



主な納品設置実績



都営浅草線两国駅

都営浅草線本所吾妻橋駅

都営浅草線本所吾妻橋駅

都営三田線西高島平駅

都営三田線西高島平駅

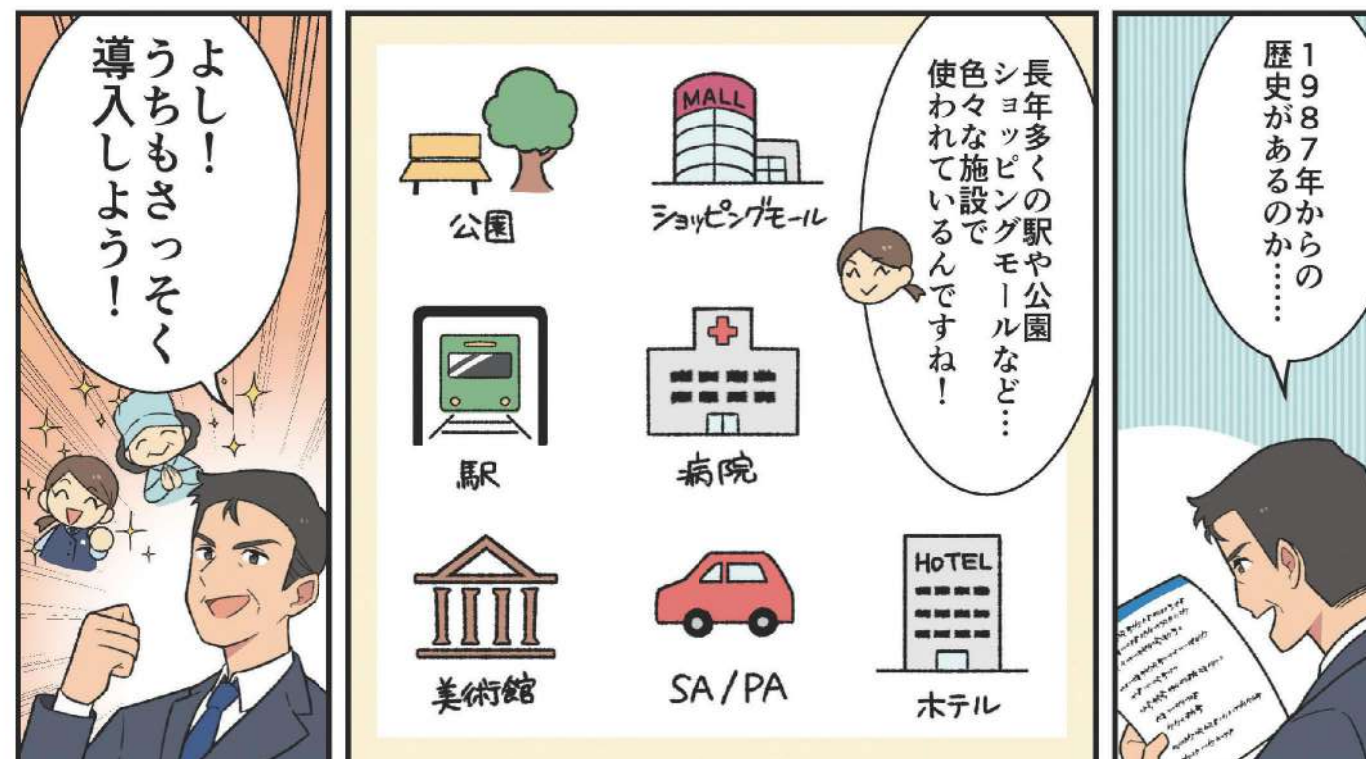
History

1982	7月	東京都中央区京橋に「株式会社ユーザー」設立 日本国有鉄道の駅構内トイレにトイレトペーパーを常設するのに伴い供給	
1987	9月	「株式会社ユーザー」から「株式会社総合サービス」へ社名変更	
	10月	公衆トイレ向けに盗難防止ペーパーホルダーの開発 「クインキーパーⅠ型」発売	クインキーパーⅠ型
1997	4月	「クインキーパーⅡ型」発売 ペーパーの盗難トラブルを削減、破壊行為やイタズラにも屈しない頑丈な「Ⅱ型」「Ⅲ型」と改良を重ねる	クインキーパーⅡ型
	8月	「クインキーパーⅢ型」発売	
2004	4月	「クインキーパーⅢ型」 営団地下鉄（現：東京地下鉄株式会社「東京メトロ」）に全駅で採用	
2009	9月	「クインキーパーⅢ型」 大阪市地下鉄（大阪市高速電気軌道株式会社）に全駅で採用	
2012	2月	「クインキーパーⅢ型」 札幌市交通局にて採用	
2013	3月	「クインキーパーⅢ型」 名古屋市交通局にて採用	
2014	8月	「クインキーパーⅣ型」発売 設置場所に応じた3タイプ「Ⅳ型」を製造・販売 東京都交通局（都営地下鉄）にて採用	
2019	7月	「クインキーパーⅤ型」発売 2019年「JIS S 0026：2007 高齢者・障がい者配慮設計指針—公共トイレにおける便房内操作部の形状、色、配置及び器具の配置」への適合すべく「Ⅴ型」を製造販売 東京都交通局（都営地下鉄）にて採用	



よくあるご質問

FAQ



Q 取り付け方法を知りたい。

A：樹脂製のプラグを壁へ埋め込み後、ねじでの固定をお勧めしております。壁の材質などで工法が変わりますので必ず施工業者様とご相談ください。また各製品には壁穴位置の原寸図面が同梱されておりますので合わせてご使用ください。

Q 取り付けの穴位置を知りたい。

A：各製品には壁穴位置の原寸図面が同梱されておりますのでご使用ください。CAD データ、図面が必要な場合は「図面の請求/ ご要望窓口」よりお申し付けください。

Q 清掃方法は？

A：中性洗剤による水洗いが可能です。ステンレス製品の為、塩素系の漂白剤は錆が発生しますためご使用をお控えください。同様にシンナー、ベンジンのご使用も表示シールが溶ける恐れがありますためご使用をお控えください。

Q 少し寸法を変えたい。

A：クインキーパーⅣ型(PH-711/PH-712/PH/713) にて対応可能な場合がございます。HPの「図面の請求/ ご要望窓口」へご相談ください。



右のQRコードからもお問い合わせできます。